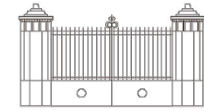
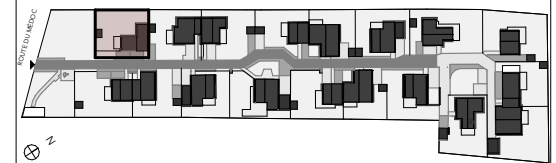


— Domaine — Palomino



461 Route du Médoc • 33 520 BRUGES



LOT : N° **01** VILLA : T4 - RDC
327,6 m² 2 places de stationnement

ENTREE	7,6
SALON/SEJOUR	27,9
CUISINE	12,4
CH.01	11,9
CH.02	9,8
CH.03	13,2
SDB	7,1
SDE	3,5
CELLIER	3,2
DGT	5,8
WC	1,4
103,8 m²	
JARDIN	204,2
LOCAL VELOS	6,2
TERRASSE	11,3
221,7 m²	

Légende	
	ALIM. SECHE-SERVIETTE
	TABLEAU ELECTRIQUE
	DOUBLE VITRAGE ACOUSTIQUE
	PORTE - FENETRE
	FENETRE
	ALLEGE VITREE
	FENETRE OSCILLO
	VOLET ROULANT ELECTRIQUE
	LAVE-LINGE
	GAINE TECHNIQUE
	FAUX-PLAFOND, SOFFITE
	HAUTEUR SOUS PLAFOND
	ARBRES EXISTANTS
	ARBRES AJOUTES

MAITRISE D'OUVRAGE: SCCV BRUGES TREULON
UNE REALISATION:

NACARAT
&
URBIN — AGENCE(S)
D'ARCHITECTURE

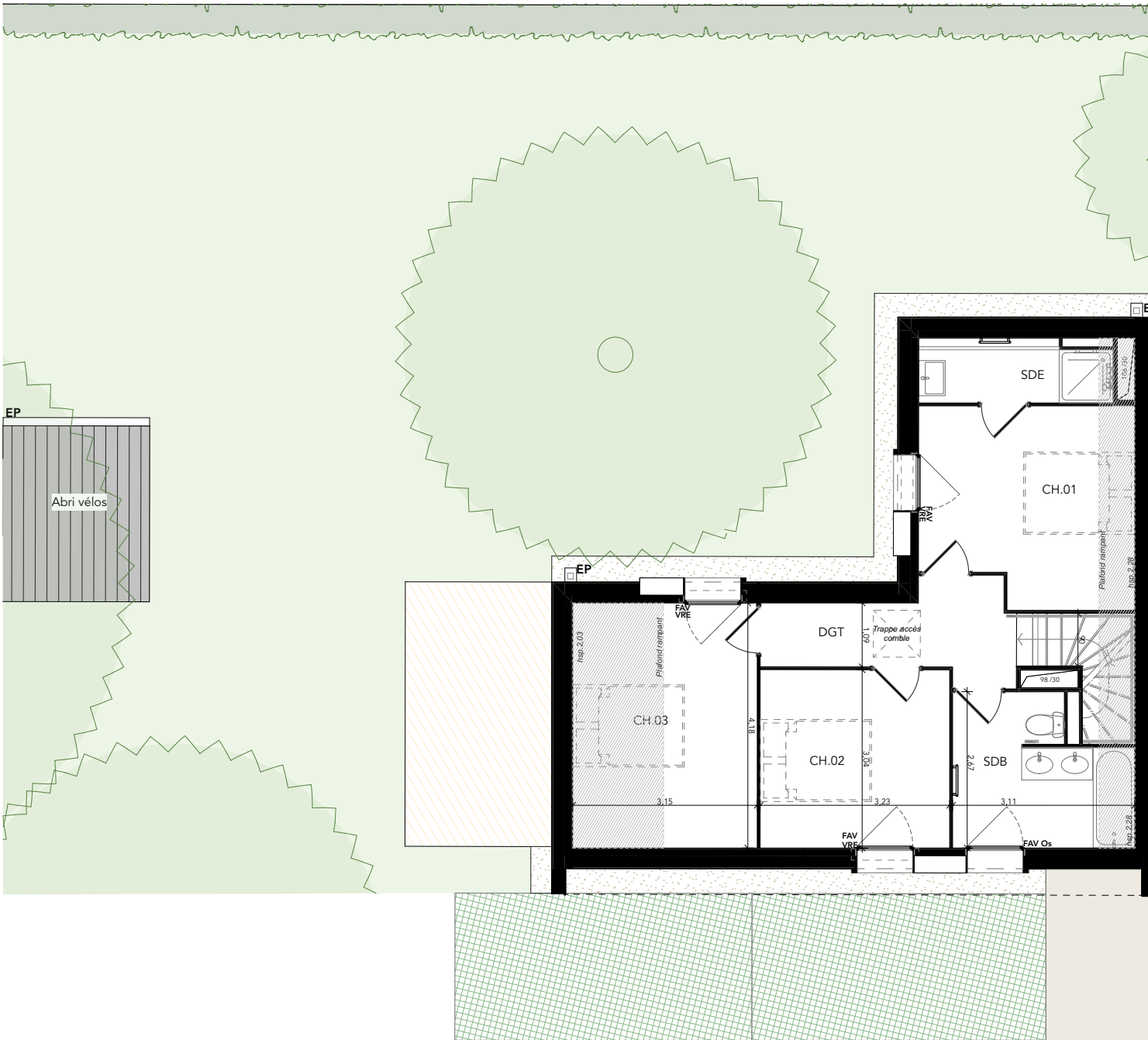
Date : 28/05/2026

Indice : 14

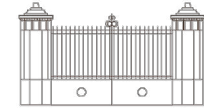
NOTA : Le présent document exprime la disposition générale de l'appartement.
Lors de la réalisation, la société se réserve le droit d'apporter des modifications qui seraient dues à des impératifs d'ordre technique, administratif, ou normatif.
Les surfaces indiquées sont approximatives. Les retombées, soffites, faux plafonds, canalisations ainsi que l'emplacement des équipements sont figurés à titre indicatif.
Les éléments de mobilier et d'installation figurant sur les plans ont été dessinés à titre d'exemple d'aménagement et ne constituent de ce fait aucun service ni fourniture contractuelle.



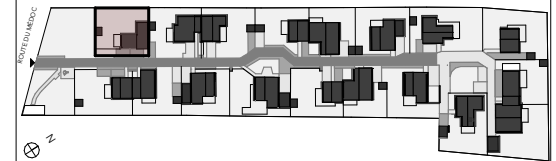
Echelle : 1:100



— Domaine —
Palomino



461 Route du Médoc • 33 520 BRUGES



LOT : N° 01 VILLA : T4 - R+1
 327,6 m² 2 places de stationnement

ENTREE	7,6
SALON/SEJOUR	27,9
CUISINE	12,4
CH.01	11,9
CH.02	9,8
CH.03	13,2
SDB	7,1
SDE	3,5
CELLIER	3,2
DGT	5,8
WC	1,4
103,8 m²	
JARDIN	204,2
LOCAL VELOS	6,2
TERRASSE	11,3
221,7 m²	

Légende	
	ALIM. SECHE-SERVIETTE
	TABLEAU ELECTRIQUE
	DOUBLE VITRAGE ACOUSTIQUE
	PORTE - FENETRE
	FENETRE
	ALLEGE VITREE
	FENETRE OSCILLO
	VOLET ROULANT ELECTRIQUE
	LAVE-LINGE
	GAINE TECHNIQUE
	FAUX-PLAFOND, SOFFITE
	HAUTEUR SOUS PLAFOND
	ARBRES EXISTANTS
	ARBRES AJOUTES

NOTA : Le présent document exprime la disposition générale de l'appartement.
 Lors de la réalisation, la société se réserve le droit d'apporter des modifications qui seraient dues à des impératifs d'ordre technique, administratif, ou normatif.
 Les surfaces indiquées sont approximatives. Les retombées, soffites, faux plafonds, canalisations ainsi que l'emplacement des équipements sont figurés à titre indicatif.
 Les éléments de mobilier et d'installation figurant sur les plans ont été dessinés à titre d'exemple d'aménagement et ne constituent de ce fait aucun service ni fourniture contractuelle.



Echelle : 1:100

Date : 28/05/2026

Indice : 14

MAITRISE D'OUVRAGE: **SCCV BRUGES TREULON**
 UNE REALISATION:

NACARAT
 &
URBIN — AGENCE(S)
 D'ARCHITECTURE